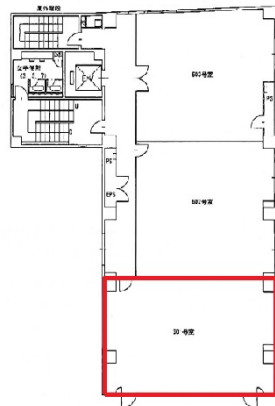


HOWAビル 6階23.59坪

大阪府大阪市西区立売堀1-9-10



物件MAP



賃貸条件	
坪数	23.59坪
階数	6階 (601)
入居可能日	
ビル情報	
所在地	大阪府大阪市西区立売堀1-9-10
最寄り駅	大阪メトロ御堂筋線 本町駅 徒歩5分 大阪メトロ四つ橋線 本町駅 徒歩5分 大阪メトロ中央線 本町駅 徒歩5分
エリア	西本町エリア
竣工	1991年4月
耐震	新耐震基準
階数	地上9階
用途	事務所
構造	RC造
設備情報	
エレベーター	1基
空調	個別空調
OAフロア	タイルカーペット
基準階天井高	2,500mm
光ファイバー	無し
トイレ	男女別・室外
セキュリティ	有り
駐車場	有り