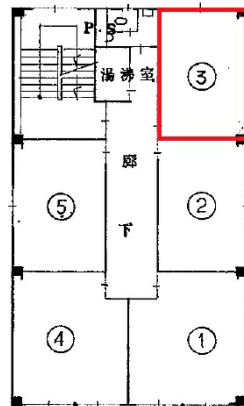


日宝四ツ橋中央ビル 3階4.99坪

大阪府大阪市西区立売堀1-6-15



物件MAP



賃貸条件	
月額賃料	25,000円 (税別)
坪数	4.99坪
坪単価	5,010円 (税別)
共益費	6,000円
礼金	無し
敷金 (保証金)	50000円
階数	3階 (3)
入居可能日	即日

ビル情報	
所在地	大阪府大阪市西区立売堀1-6-15
最寄り駅	大阪メトロ御堂筋線 本町駅 徒歩5分 大阪メトロ中央線 本町駅 徒歩5分 大阪メトロ四つ橋線 本町駅 徒歩10分
エリア	西本町エリア
竣工	1974年9月
耐震	旧耐震基準
階数	地上4階
用途	事務所
構造	S造

設備情報	
エレベーター	
空調	個別空調
OAフロア	その他
基準階天井高	
光ファイバー	無し
トイレ	調査中
セキュリティ	無し
駐車場	無し



事務所移転の簡単検索サイト

Quick Service

クイックサービス

日宝四ツ橋中央ビル 3階4.99坪 大阪府大阪市西区立売堀1-6-15

西本町エリア (ビルID: 0019285) の賃貸オフィス

貸事務所・レンタルオフィス・オフィス移転ならQuickService

物件詳細はこちらから

0120-55-2620

【受付時間】平日9:30~18:30

