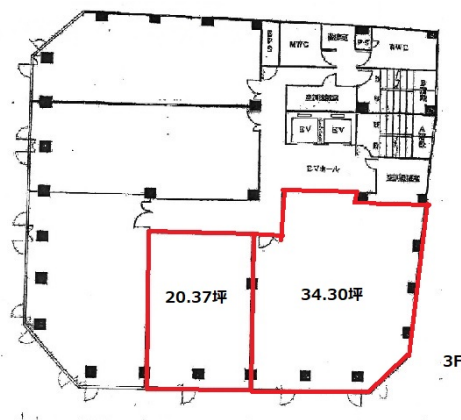


立売堀スクエア 3階34.3坪

大阪府大阪市西区立売堀1-4-12



物件MAP



賃貸条件	
坪数	34.3坪
階数	3階
入居可能日	

ビル情報	
所在地	大阪府大阪市西区立売堀1-4-12
最寄り駅	大阪メトロ四つ橋線 本町駅 徒歩5分 大阪メトロ四つ橋線 四ツ橋駅 徒歩6分 大阪メトロ中央線 本町駅 徒歩6分 大阪メトロ長堀鶴見緑地線 西大橋駅 徒歩8分 大阪メトロ長堀鶴見緑地線 心斎橋駅 徒歩9分
エリア	西本町エリア
竣工	1987年6月
耐震	新耐震基準
階数	地上9階 地下1階
用途	事務所
構造	SRC造

設備情報	
エレベーター	2基
空調	
OAフロア	
基準階天井高	2,500mm
光ファイバー	有り
トイレ	男女別・室外
セキュリティ	有り
駐車場	有り



事務所移転の簡単検索サイト

Quick Service

クイックサービス

立売堀スクエア 3階34.3坪 大阪府大阪市西区立売堀1-4-12

西本町エリア (ビルID: 0019281) の賃貸オフィス

貸事務所・レンタルオフィス・オフィス移転ならQuickService

物件詳細はこちらから

0120-55-2620

【受付時間】平日9:30~18:30

