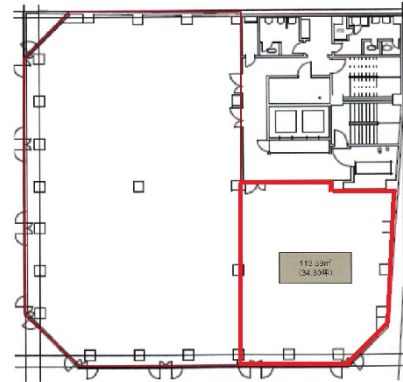


立売堀スクエア 5階34.3坪

大阪府大阪市西区立売堀1-4-12



物件MAP



| 賃貸条件 | |
|--------|--|
| 坪数 | 34.3坪 |
| 階数 | 5階 |
| 入居可能日 | |
| ビル情報 | |
| 所在地 | 大阪府大阪市西区立売堀1-4-12 |
| 最寄り駅 | 大阪メトロ四つ橋線 本町駅 徒歩5分 大阪メトロ四つ橋線 四ツ橋駅 徒歩6分 大阪メトロ中央線 本町駅 徒歩6分 大阪メトロ長堀鶴見緑地線 西大橋駅 徒歩8分 大阪メトロ長堀鶴見緑地線 心斎橋駅 徒歩9分 |
| エリア | 西本町エリア |
| 竣工 | 1987年6月 |
| 耐震 | 新耐震基準 |
| 階数 | 地上9階 地下1階 |
| 用途 | 事務所 |
| 構造 | SRC造 |
| 設備情報 | |
| エレベーター | 2基 |
| 空調 | |
| OAフロア | |
| 基準階天井高 | 2,500mm |
| 光ファイバー | 有り |
| トイレ | 男女別・室外 |
| セキュリティ | 有り |
| 駐車場 | 有り |