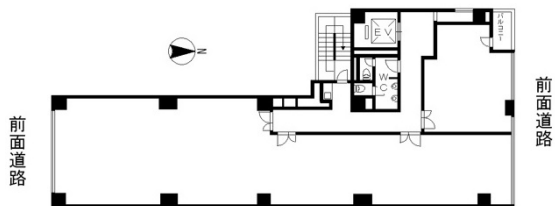


# スギタビル 4階10.2坪

大阪府大阪市西区立売堀1-11-17



## 物件MAP



賃貸条件	
月額賃料	51,000円 (税別)
坪数	10.2坪
坪単価	5,000円 (税別)
共益費	25,500円
礼金	3ヶ月
敷金 (保証金)	3ヶ月
階数	4階 (401)
入居可能日	即日

ビル情報	
所在地	大阪府大阪市西区立売堀1-11-17
最寄り駅	大阪メトロ御堂筋線 本町駅 徒歩5分 大阪メトロ四つ橋線 本町駅 徒歩5分 大阪メトロ中央線 本町駅 徒歩5分
エリア	西本町エリア
竣工	1990年3月
耐震	新耐震基準
階数	地上6階 地下1階
用途	事務所
構造	S造

設備情報	
エレベーター	1基
空調	個別空調
OAフロア	その他
基準階天井高	2,450mm
光ファイバー	有り
トイレ	男女別・室外
セキュリティ	有り
駐車場	無し



事務所移転の簡単検索サイト

Quick Service

クイックサービス

スギタビル 4階10.2坪 大阪府大阪市西区立売堀1-11-17

西本町エリア (ビルID: 0019264) の賃貸オフィス

貸事務所・レンタルオフィス・オフィス移転ならQuickService

物件詳細はこちらから



0120-55-2620

【受付時間】平日9:30~18:30

