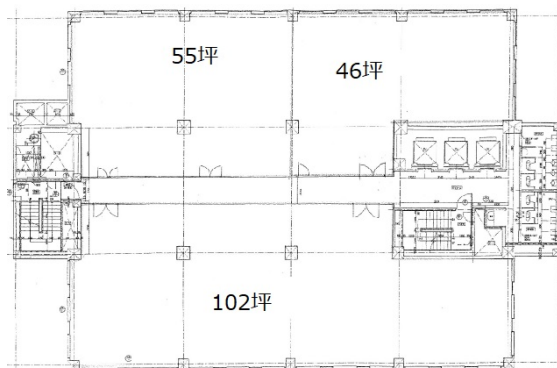


三木産業ビル 8階102坪

大阪府大阪市西区北堀江3-12-23



物件MAP



賃貸条件	
月額賃料	612,000円（税別）
坪数	102坪
坪単価	6,000円（税別）
共益費	306,000円
礼金	無し
敷金（保証金）	10ヶ月
階数	8階
入居可能日	即日

ビル情報	
所在地	大阪府大阪市西区北堀江3-12-23
最寄り駅	大阪メトロ千日前線 西長堀駅 徒歩1分 大阪メトロ長堀鶴見緑地線 西長堀駅 徒歩1分
エリア	四ツ橋エリア
竣工	1974年4月
耐震	耐震補強済
階数	地上9階 地下2階
用途	事務所
構造	SRC造

設備情報	
エレベーター	3基
空調	セントラル空調
OAフロア	その他
基準階天井高	2,450mm
光ファイバー	有り
トイレ	男女別・室外
セキュリティ	有り
駐車場	有り