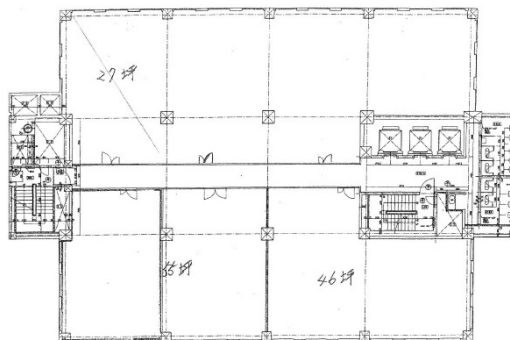


三木産業ビル 7階46坪

大阪府大阪市西区北堀江3-12-23



物件MAP



賃貸条件	
坪数	46坪
階数	7階
入居可能日	

ビル情報	
所在地	大阪府大阪市西区北堀江3-12-23
最寄り駅	大阪メトロ千日前線 西長堀駅 徒歩1分 大阪メトロ長堀鶴見緑地線 西長堀駅 徒歩1分
エリア	四ツ橋エリア
竣工	1974年4月
耐震	耐震補強済
階数	地上9階 地下2階
用途	事務所
構造	SRC造

設備情報	
エレベーター	3基
空調	セントラル空調
OAフロア	その他
基準階天井高	2,450mm
光ファイバー	有り
トイレ	男女別・室外
セキュリティ	有り
駐車場	有り



事務所移転の簡単検索サイト

Quick Service

クイックサービス

三木産業ビル 7階46坪 大阪府大阪市西区北堀江3-12-23

四ツ橋エリア (ビルID: 0019249) の賃貸オフィス

貸事務所・レンタルオフィス・オフィス移転ならQuickService

物件詳細はこちらから



0120-55-2620

【受付時間】平日9:30~18:30

