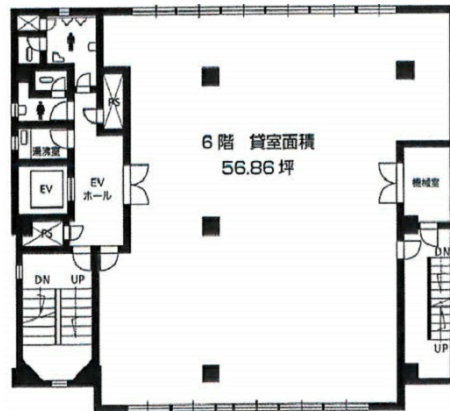


# 丸五ビル 6階56.86坪

大阪府大阪市西区北堀江1-8-12



## 物件MAP



賃貸条件	
月額賃料	398,020円 (税別)
坪数	56.86坪
坪単価	7,000円 (税別)
共益費	85,290円
礼金	無し
敷金 (保証金)	3184160円
階数	6階
入居可能日	相談

ビル情報	
所在地	大阪府大阪市西区北堀江1-8-12
最寄り駅	大阪メトロ四つ橋線 四ツ橋駅 徒歩3分 大阪メトロ長堀鶴見緑地線 西大橋駅 徒歩3分 大阪メトロ長堀鶴見緑地線 心斎橋駅 徒歩5分 大阪メトロ御堂筋線 心斎橋駅 徒歩7分 大阪メトロ千日前線 西長堀駅 徒歩12分

エリア	四ツ橋エリア
竣工	1973年12月
耐震	旧耐震基準
階数	地上7階
用途	事務所
構造	S造

設備情報	
エレベーター	1基
空調	個別空調
OAフロア	
基準階天井高	2,600mm
光ファイバー	有り
トイレ	男女別・室外
セキュリティ	有り
駐車場	無し



事務所移転の簡単検索サイト

Quick Service

クイックサービス

丸五ビル 6階56.86坪 大阪府大阪市西区北堀江1-8-12

四ツ橋エリア (ビルID: 0019218) の賃貸オフィス

貸事務所・レンタルオフィス・オフィス移転ならQuickService

物件詳細はこちらから



0120-55-2620

【受付時間】平日9:30~18:30

