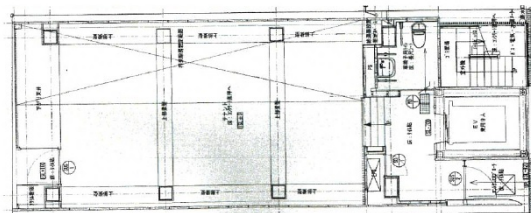


QUADRA KITAHORIE (クアドラ北堀江) 1階

18.29坪

大阪府大阪市西区北堀江1-7-9



物件MAP



賃貸条件	
月額賃料	731,600円 (税別)
坪数	18.29坪
坪単価	40,000円 (税別)
共益費	賃料に含む
礼金	2ヶ月
敷金 (保証金)	6ヶ月
階数	1階
入居可能日	相談

ビル情報	
所在地	大阪府大阪市西区北堀江1-7-9
最寄り駅	大阪メトロ四つ橋線 四ツ橋駅 徒歩1分
エリア	四ツ橋エリア
竣工	2009年3月
耐震	新耐震基準
階数	地上10階
用途	事務所/店舗
構造	S造

設備情報	
エレベーター	1基
空調	個別空調
OAフロア	その他
基準階天井高	
光ファイバー	有り
トイレ	男女共用・室内
セキュリティ	有り
駐車場	無し



事務所移転の簡単検索サイト

Quick Service

クイックサービス

QUADRA KITAHORIE (クアドラ北堀江) 1階18.29坪 大阪府大阪市西区北堀江1-7-9

四ツ橋エリア (ビルID: 0019216) の賃貸オフィス

貸事務所・レンタルオフィス・オフィス移転ならQuickService

物件詳細はこちらから

0120-55-2620

【受付時間】平日9:30~18:30

