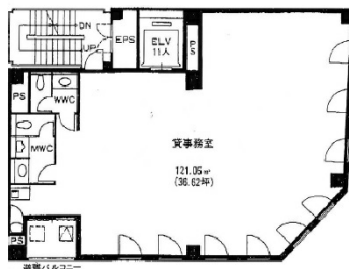


# テクノロジー四ツ橋ビル 7階36.62坪

大阪府大阪市西区北堀江1-6-8



## 物件MAP



賃貸条件	
坪数	36.62坪
階数	7階
入居可能日	

ビル情報	
所在地	大阪府大阪市西区北堀江1-6-8
最寄り駅	大阪メトロ四つ橋線 四ツ橋駅 徒歩1分 大阪メトロ御堂筋線 心斎橋駅 徒歩6分
エリア	四ツ橋エリア
竣工	1994年9月
耐震	新耐震基準
階数	地上10階 地下1階
用途	事務所/店舗
構造	S造

設備情報	
エレベーター	1基
空調	個別空調
OAフロア	その他
基準階天井高	2,500mm
光ファイバー	有り
トイレ	男女別・室外
セキュリティ	有り
駐車場	無し