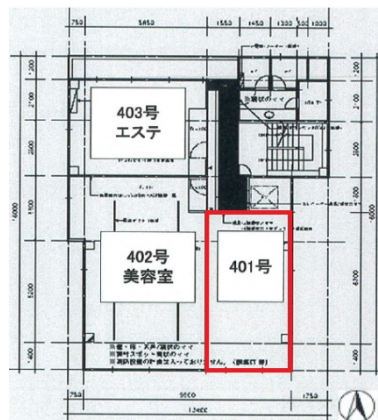


# 四ツ橋中央ビル 4階10坪

大阪府大阪市西区北堀江1-6-12



## 物件MAP



賃貸条件	
月額賃料	1,400,000円 (税別)
坪数	10坪
坪単価	140,000円 (税別)
共益費	20,000円
礼金	2ヶ月
敷金 (保証金)	2ヶ月
階数	4階 (401)
入居可能日	即日

ビル情報	
所在地	大阪府大阪市西区北堀江1-6-12
最寄り駅	大阪メトロ四ツ橋線 四ツ橋駅 徒歩2分
エリア	四ツ橋エリア
竣工	1973年11月
耐震	旧耐震基準
階数	地上7階 地上1階
用途	事務所/店舗
構造	S造

設備情報	
エレベーター	1基
空調	個別空調
OAフロア	その他
基準階天井高	
光ファイバー	無し
トイレ	男女別・室外
セキュリティ	無し
駐車場	無し



事務所移転の簡単検索サイト

Quick Service

クイックサービス

四ツ橋中央ビル 4階10坪 大阪府大阪市西区北堀江1-6-12

四ツ橋エリア (ビルID : 0019208) の賃貸オフィス

貸事務所・レンタルオフィス・オフィス移転ならQuickService

物件詳細はこちらから

0120-55-2620

【受付時間】平日9:30~18:30

