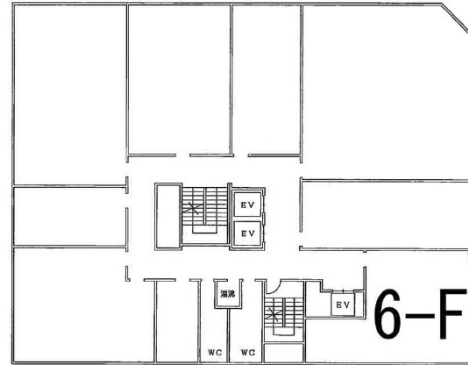


四ツ橋新興産ビル 6階18.4坪

大阪府大阪市西区北堀江1-5-2



物件MAP



賃貸条件	
月額賃料	184,000円 (税別)
坪数	18.4坪
坪単価	10,000円 (税別)
共益費	46,000円
礼金	736000円
敷金 (保証金)	無し
階数	6階 (F)
入居可能日	2024年5月

ビル情報	
所在地	大阪府大阪市西区北堀江1-5-2
最寄り駅	大阪メトロ四つ橋線 四ツ橋駅 徒歩1分 大阪メトロ長堀鶴見緑地線 心斎橋駅 徒歩5分 大阪メトロ長堀鶴見緑地線 西大橋駅 徒歩4分 大阪メトロ御堂筋線 心斎橋駅 徒歩5分
エリア	四ツ橋エリア
竣工	1973年12月
耐震	旧耐震基準
階数	地上12階 地下1階
用途	事務所
構造	RC造

設備情報	
エレベーター	3基
空調	個別空調
OAフロア	
基準階天井高	
光ファイバー	有り
トイレ	男女別・室外
セキュリティ	有り
駐車場	有り



事務所移転の簡単検索サイト

Quick Service

クイックサービス

四ツ橋新興産ビル 6階18.4坪 大阪府大阪市西区北堀江1-5-2

四ツ橋エリア (ビルID: 0019205) の賃貸オフィス

貸事務所・レンタルオフィス・オフィス移転ならQuickService

物件詳細はこちらから

0120-55-2620

【受付時間】平日9:30~18:30

