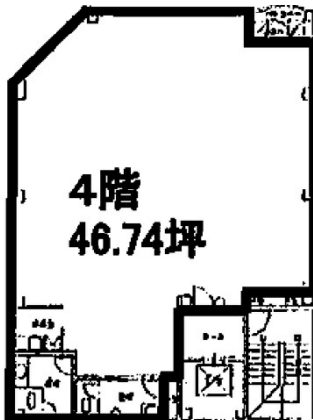


四ツ橋YMビル 4階46.74坪

大阪府大阪市西区北堀江1-5-14



物件MAP



賃貸条件	
月額賃料	317,832円 (税別)
坪数	46.74坪
坪単価	6,800円 (税別)
共益費	126,198円
礼金	無し
敷金 (保証金)	10ヶ月
階数	4階
入居可能日	2024年6月

ビル情報	
所在地	大阪府大阪市西区北堀江1-5-14
最寄り駅	大阪メトロ四つ橋線 四ツ橋駅 徒歩2分 大阪メトロ長堀鶴見緑地線 西大橋駅 徒歩5分 大阪メトロ長堀鶴見緑地線 心斎橋駅 徒歩6分 大阪メトロ御堂筋線 心斎橋駅 徒歩7分 近鉄難波線 大阪難波駅 徒歩14分
エリア	四ツ橋エリア
竣工	1992年6月
耐震	新耐震基準
階数	地上9階
用途	事務所
構造	S造

設備情報	
エレベーター	1基
空調	個別空調
OAフロア	OAフロア
基準階天井高	2,500mm
光ファイバー	有り
トイレ	男女別・室外
セキュリティ	有り
駐車場	無し