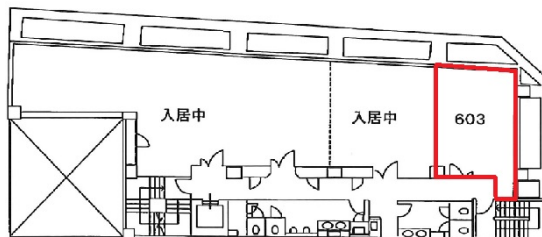


# ANNEX GIZAビル 6階8.76坪

大阪府大阪市西区北堀江1-3-20



## 物件MAP



賃貸条件	
坪数	8.76坪
階数	6階 (603)
入居可能日	
ビル情報	
所在地	大阪府大阪市西区北堀江1-3-20
最寄り駅	大阪メトロ四つ橋線 四ツ橋駅 徒歩2分
エリア	四ツ橋エリア
竣工	1987年7月
耐震	新耐震基準
階数	地上1階 地上1階
用途	事務所
構造	S造
設備情報	
エレベーター	1基
空調	個別空調
OAフロア	その他
基準階天井高	
光ファイバー	有り
トイレ	調査中
セキュリティ	有り
駐車場	有り