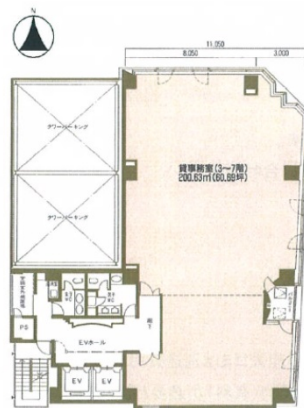


ビーイング四ツ橋ビル 5階60.69坪

大阪府大阪市西区北堀江1-3-2



物件MAP



賃貸条件	
月額賃料	910,350円 (税別)
坪数	60.69坪
坪単価	15,000円 (税別)
共益費	賃料に含む
礼金	無し
敷金 (保証金)	6ヶ月
階数	5階
入居可能日	即日

ビル情報	
所在地	大阪府大阪市西区北堀江1-3-2
最寄り駅	大阪メトロ四つ橋線 四ツ橋駅 徒歩2分 大阪メトロ御堂筋線 心齋橋駅 徒歩7分 大阪メトロ長堀鶴見緑地線 心齋橋駅 徒歩7分
エリア	四ツ橋エリア
竣工	1993年12月
耐震	新耐震基準
階数	地上12階 地上1階
用途	事務所
構造	S造

設備情報	
エレベーター	2基
空調	個別空調
OAフロア	その他
基準階天井高	2,500mm
光ファイバー	無し
トイレ	男女別・室外
セキュリティ	有り
駐車場	有り