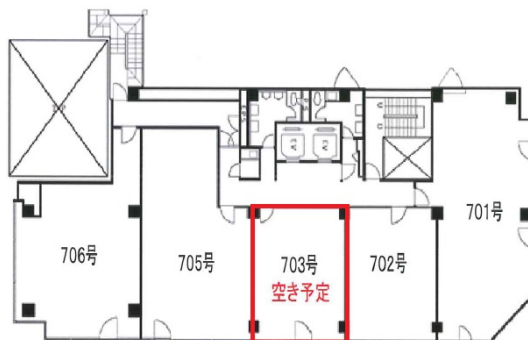


AXIS SOUTH 四ツ橋ビル 7階14.26坪

大阪府大阪市西区北堀江1-2-27



物件MAP



賃貸条件	
月額賃料	99,820円 (税別)
坪数	14.26坪
坪単価	7,000円 (税別)
共益費	49,910円
礼金	2ヶ月
敷金 (保証金)	3ヶ月
階数	7階
入居可能日	2024年4月

ビル情報	
所在地	大阪府大阪市西区北堀江1-2-27
最寄り駅	大阪メトロ四つ橋線 四ツ橋駅 徒歩1分 大阪メトロ御堂筋線 心齋橋駅 徒歩5分 大阪メトロ長堀鶴見緑地線 心齋橋駅 徒歩5分
エリア	四ツ橋エリア
竣工	1991年12月
耐震	新耐震基準
階数	地上10階 地下1階
用途	事務所
構造	S造、一部RC造

設備情報	
エレベーター	2基
空調	個別空調
OAフロア	タイルカーペット
基準階天井高	
光ファイバー	有り
トイレ	男女別・室外
セキュリティ	有り
駐車場	有り