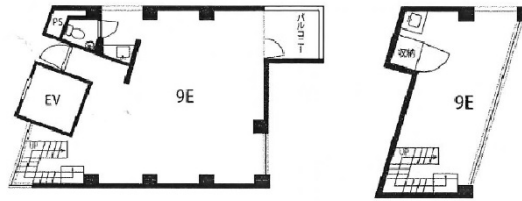


マインズ北堀江 9階19.77坪

大阪府大阪市西区北堀江1-22-3



物件MAP



賃貸条件	
坪数	19.77坪
階数	9階 (9E)
入居可能日	
ビル情報	
所在地	大阪府大阪市西区北堀江1-22-3
最寄り駅	大阪メトロ四つ橋線 四ツ橋駅 徒歩3分
エリア	四ツ橋エリア
竣工	1991年4月
耐震	新耐震基準
階数	地上10階 地下1階
用途	事務所/店舗
構造	S造
設備情報	
エレベーター	1基
空調	個別空調
OAフロア	その他
基準階天井高	
光ファイバー	有り
トイレ	男女共用・室内
セキュリティ	無し
駐車場	無し