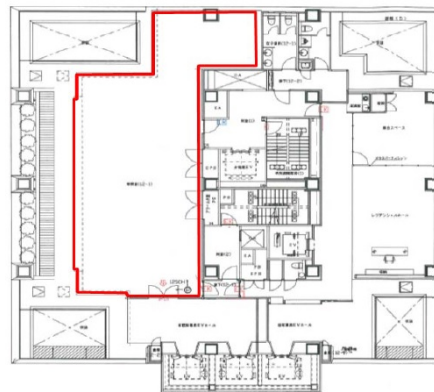


# アステリオ北堀江 12階53.79坪

大阪府大阪市西区北堀江1-2-19



## 物件MAP



賃貸条件	
月額賃料	相談
坪数	53.79坪
坪単価	相談
共益費	215,160円
礼金	無し
敷金（保証金）	12ヶ月
階数	12階（申込有）
入居可能日	2024年8月

ビル情報	
所在地	大阪府大阪市西区北堀江1-2-19
最寄り駅	大阪メトロ四つ橋線 四ツ橋駅 徒歩1分 大阪メトロ御堂筋線 心齋橋駅 徒歩5分 大阪メトロ長堀鶴見緑地線 心齋橋駅 徒歩6分 大阪メトロ長堀鶴見緑地線 西大橋駅 徒歩7分 近鉄難波線 大阪難波駅 徒歩12分

エリア	四ツ橋エリア
竣工	2009年2月
耐震	新耐震基準
階数	地上22階 地上1階
用途	事務所
構造	SRC造

設備情報	
エレベーター	4基
空調	個別空調
OAフロア	OAフロア
基準階天井高	
光ファイバー	有り
トイレ	男女別・室外
セキュリティ	有り
駐車場	有り