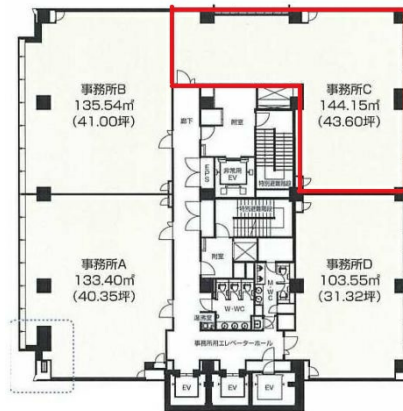


アステリオ北堀江 10階43.61坪

大阪府大阪市西区北堀江1-2-19



物件MAP



賃貸条件	
月額賃料	相談
坪数	43.61坪
坪単価	相談
共益費	174,440円
礼金	無し
敷金（保証金）	12ヶ月
階数	10階（C号室）
入居可能日	2024年6月

ビル情報	
所在地	大阪府大阪市西区北堀江1-2-19
最寄り駅	大阪メトロ四つ橋線 四ツ橋駅 徒歩1分 大阪メトロ御堂筋線 心齋橋駅 徒歩5分 大阪メトロ長堀鶴見緑地線 心齋橋駅 徒歩6分 大阪メトロ長堀鶴見緑地線 西大橋駅 徒歩7分 近鉄難波線 大阪難波駅 徒歩12分
エリア	四ツ橋エリア
竣工	2009年2月
耐震	新耐震基準
階数	地上22階 地上1階
用途	事務所
構造	SRC造

設備情報	
エレベーター	4基
空調	個別空調
OAフロア	OAフロア
基準階天井高	
光ファイバー	有り
トイレ	男女別・室外
セキュリティ	有り
駐車場	有り



事務所移転の簡単検索サイト

Quick Service

クイックサービス

アステリオ北堀江 10階43.61坪 大阪府大阪市西区北堀江1-2-19

四ツ橋エリア（ビルID：0019180）の賃貸オフィス

貸事務所・レンタルオフィス・オフィス移転ならQuickService

物件詳細はこちらから

0120-55-2620

【受付時間】平日9:30~18:30

