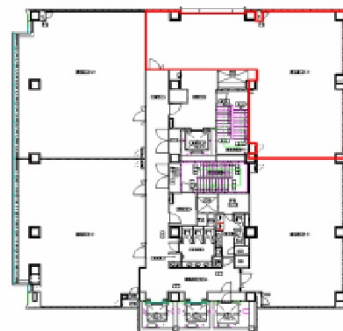


アステリオ北堀江 3階43.61坪

大阪府大阪市西区北堀江1-2-19



物件MAP



| 賃貸条件 | |
|-------|--------|
| 坪数 | 43.61坪 |
| 階数 | 3階 |
| 入居可能日 | |

| ビル情報 | |
|------|---|
| 所在地 | 大阪府大阪市西区北堀江1-2-19 |
| 最寄り駅 | 大阪メトロ四つ橋線 四ツ橋駅 徒歩1分 大阪メトロ御堂筋線 心斎橋駅 徒歩5分 大阪メトロ長堀鶴見緑地線 心斎橋駅 徒歩6分 大阪メトロ長堀鶴見緑地線 西大橋駅 徒歩7分 近鉄難波線 大阪難波駅 徒歩12分 |
| エリア | 四ツ橋エリア |
| 竣工 | 2009年2月 |
| 耐震 | 新耐震基準 |
| 階数 | 地上22階 地上1階 |
| 用途 | 事務所 |
| 構造 | SRC造 |

| 設備情報 | |
|--------|--------|
| エレベーター | 4基 |
| 空調 | 個別空調 |
| OAフロア | OAフロア |
| 基準階天井高 | |
| 光ファイバー | 有り |
| トイレ | 男女別・室外 |
| セキュリティ | 有り |
| 駐車場 | 有り |



アステリオ北堀江 3階43.61坪 大阪府大阪市西区北堀江1-2-19

四ツ橋エリア (ビルID: 0019180) の賃貸オフィス

貸事務所・レンタルオフィス・オフィス移転ならQuickService

物件詳細はこちらから

 0120-55-2620

【受付時間】平日9:30~18:30

