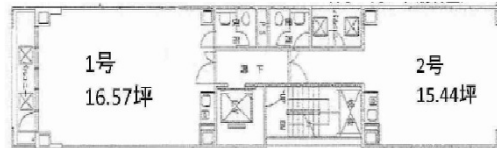


米澤ビル北堀江Ⅱ 2階15.44坪

大阪府大阪市西区北堀江1-21-12



物件MAP



賃貸条件	
月額賃料	99,155円（税別）
坪数	15.44坪
坪単価	6,422円（税別）
共益費	20,000円
礼金	2ヶ月
敷金（保証金）	2ヶ月
階数	2階
入居可能日	相談

ビル情報	
所在地	大阪府大阪市西区北堀江1-21-12
最寄り駅	大阪メトロ四つ橋線 四ツ橋駅 徒歩5分
エリア	四ツ橋エリア
竣工	1991年7月
耐震	新耐震基準
階数	地上10階 地上1階
用途	事務所
構造	S造

設備情報	
エレベーター	1基
空調	個別空調
OAフロア	その他
基準階天井高	
光ファイバー	無し
トイレ	男女別・室外
セキュリティ	無し
駐車場	無し



事務所移転の簡単検索サイト

Quick Service

クイックサービス

米澤ビル北堀江Ⅱ 2階15.44坪 大阪府大阪市西区北堀江1-21-12

四ツ橋エリア（ビルID：0019177）の賃貸オフィス

貸事務所・レンタルオフィス・オフィス移転ならQuickService

物件詳細はこちらから

0120-55-2620

【受付時間】平日9:30~18:30

