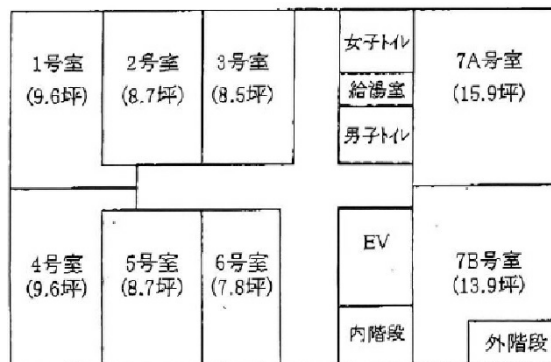


長堀佐野ビル 6階15.9坪

大阪府大阪市西区北堀江1-20-15



物件MAP



賃貸条件	
月額賃料	103,350円 (税別)
坪数	15.9坪
坪単価	6,500円 (税別)
共益費	47,700円
礼金	477000円
敷金 (保証金)	795000円
階数	6階 (607A)
入居可能日	即日
ビル情報	
所在地	大阪府大阪市西区北堀江1-20-15
最寄り駅	大阪メトロ長堀鶴見緑地線 西大橋駅 徒歩1分 大阪メトロ四つ橋線 四ツ橋駅 徒歩4分
エリア	四ツ橋エリア
竣工	1976年2月
耐震	旧耐震基準
階数	地上10階 地上1階
用途	事務所
構造	SRC造
設備情報	
エレベーター	1基
空調	個別空調
OAフロア	その他
基準階天井高	
光ファイバー	有り
トイレ	男女別・室外
セキュリティ	有り
駐車場	無し