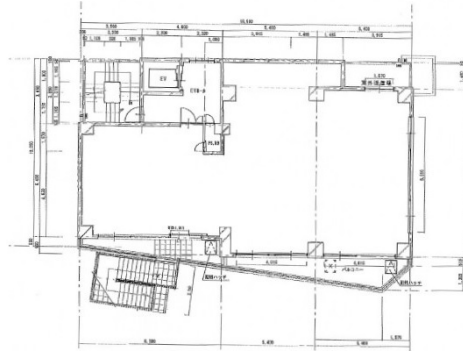


21北堀江ビル 2階48.49坪

大阪府大阪市西区北堀江1-17-15



物件MAP



賃貸条件	
月額賃料	582,000円（税別）
坪数	48.49坪
坪単価	12,002円（税別）
共益費	48,500円
礼金	無し
敷金（保証金）	12ヶ月
階数	2階
入居可能日	即日

ビル情報	
所在地	大阪府大阪市西区北堀江1-17-15
最寄り駅	大阪メトロ四つ橋線 四ツ橋駅 徒歩3分
エリア	四ツ橋エリア
竣工	1995年9月
耐震	新耐震基準
階数	地上9階
用途	事務所/店舗
構造	RC造

設備情報	
エレベーター	1基
空調	個別空調
OAフロア	その他
基準階天井高	
光ファイバー	無し
トイレ	調査中
セキュリティ	無し
駐車場	無し