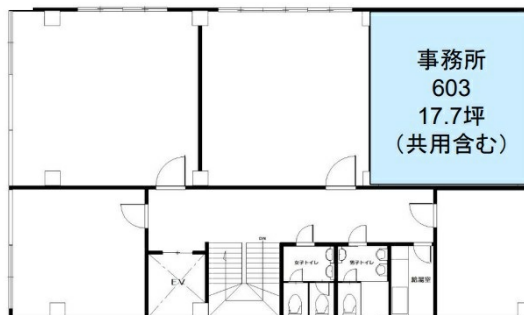


ラポール四ツ橋BLD 6階17.7坪

大阪府大阪市西区北堀江1-14-24



物件MAP



賃貸条件	
月額賃料	115,050円 (税別)
坪数	17.7坪
坪単価	6,500円 (税別)
共益費	44,250円
礼金	2ヶ月
敷金 (保証金)	2ヶ月
階数	6階 (605)
入居可能日	即日

ビル情報	
所在地	大阪府大阪市西区北堀江1-14-24
最寄り駅	大阪メトロ四ツ橋線 四ツ橋駅 徒歩3分
エリア	四ツ橋エリア
竣工	1971年7月
耐震	旧耐震基準
階数	地上7階 地下1階
用途	事務所/店舗
構造	RC造

設備情報	
エレベーター	1基
空調	個別空調
OAフロア	その他
基準階天井高	
光ファイバー	調査中
トイレ	男女別・室外
セキュリティ	有り
駐車場	無し



事務所移転の簡単検索サイト

Quick Service

クイックサービス

ラポール四ツ橋BLD 6階17.7坪 大阪府大阪市西区北堀江1-14-24

四ツ橋エリア (ビルID: 0019160) の賃貸オフィス

貸事務所・レンタルオフィス・オフィス移転ならQuickService

物件詳細はこちらから



0120-55-2620

【受付時間】平日9:30~18:30

