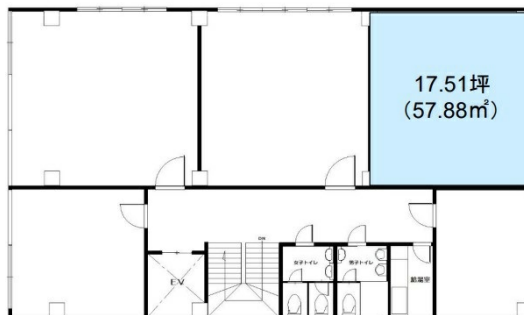


ラポール四ツ橋BLD 5階17.51坪

大阪府大阪市西区北堀江1-14-24



物件MAP



賃貸条件	
月額賃料	131,325円 (税別)
坪数	17.51坪
坪単価	7,500円 (税別)
共益費	43,775円
礼金	2ヶ月
敷金 (保証金)	2ヶ月
階数	5階 (503)
入居可能日	即日

ビル情報	
所在地	大阪府大阪市西区北堀江1-14-24
最寄り駅	大阪メトロ四つ橋線 四ツ橋駅 徒歩3分
エリア	四ツ橋エリア
竣工	1971年7月
耐震	旧耐震基準
階数	地上7階 地下1階
用途	事務所/店舗
構造	RC造

設備情報	
エレベーター	1基
空調	個別空調
OAフロア	その他
基準階天井高	
光ファイバー	調査中
トイレ	男女別・室外
セキュリティ	有り
駐車場	無し