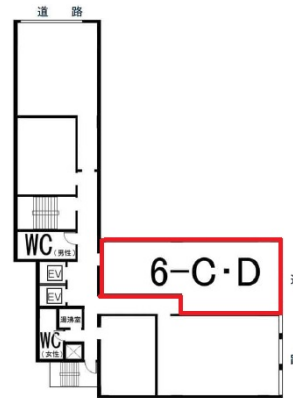


長堀新興産ビル 6階22坪

大阪府大阪市西区北堀江1-1-4



物件MAP



賃貸条件	
月額賃料	198,000円 (税別)
坪数	22坪
坪単価	9,000円 (税別)
共益費	55,000円
礼金	880000円
敷金 (保証金)	無し
階数	6階 (C・D)
入居可能日	相談

ビル情報	
所在地	大阪府大阪市西区北堀江1-1-4
最寄り駅	大阪メトロ四つ橋線 四ツ橋駅 徒歩1分 大阪メトロ長堀鶴見緑地線 心齋橋駅 徒歩4分 大阪メトロ御堂筋線 心齋橋駅 徒歩5分 大阪メトロ長堀鶴見緑地線 西大橋駅 徒歩6分 大阪メトロ中央線 本町駅 徒歩14分

エリア	四ツ橋エリア
竣工	1976年1月
耐震	旧耐震基準
階数	地上11階
用途	事務所
構造	SRC造

設備情報	
エレベーター	2基
空調	個別空調
OAフロア	
基準階天井高	2,410mm
光ファイバー	有り
トイレ	男女別・室外
セキュリティ	有り
駐車場	有り



事務所移転の簡単検索サイト

長堀新興産ビル 6階22坪 大阪府大阪市西区北堀江1-1-4

四ツ橋エリア (ビルID: 0019159) の賃貸オフィス

クイックサービス

貸事務所・レンタルオフィス・オフィス移転ならQuickService

物件詳細はこちらから

 0120-55-2620

【受付時間】平日9:30~18:30

