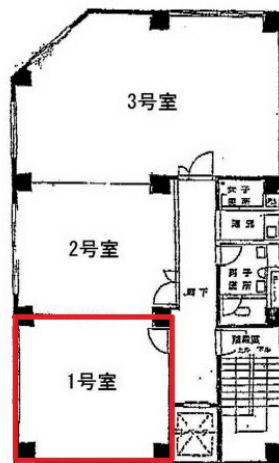


四ツ橋グリーンビル 6階9.8坪

大阪府大阪市西区北堀江1-1-30



物件MAP



賃貸条件	
月額賃料	63,700円 (税別)
坪数	9.8坪
坪単価	6,500円 (税別)
共益費	24,500円
礼金	無し
敷金 (保証金)	600000円
階数	6階
入居可能日	即日

ビル情報	
所在地	大阪府大阪市西区北堀江1-1-30
最寄り駅	大阪メトロ四つ橋線 四ツ橋駅 徒歩1分
エリア	四ツ橋エリア
竣工	1970年8月
耐震	旧耐震基準
階数	地上8階 地上1階
用途	事務所
構造	SRC造

設備情報	
エレベーター	1基
空調	セントラル空調
OAフロア	その他
基準階天井高	
光ファイバー	有り
トイレ	男女別・室外
セキュリティ	有り
駐車場	無し



事務所移転の簡単検索サイト

Quick Service

クイックサービス

四ツ橋グリーンビル 6階9.8坪 大阪府大阪市西区北堀江1-1-30

四ツ橋エリア (ビルID: 0019158) の賃貸オフィス

貸事務所・レンタルオフィス・オフィス移転ならQuickService

物件詳細はこちらから



0120-55-2620

【受付時間】平日9:30~18:30

