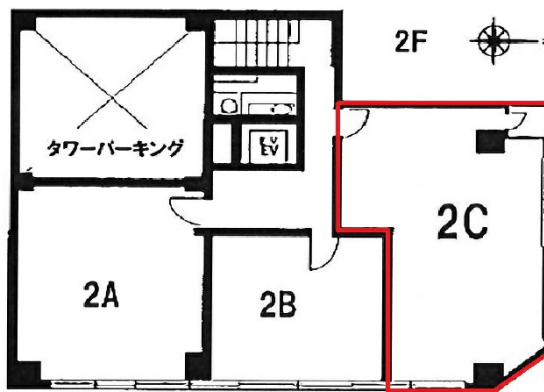


# 四ツ橋日生ビル別館 2階12坪

大阪府大阪市西区北堀江1-1-3



物件MAP



賃貸条件	
月額賃料	60,000円 (税別)
坪数	12坪
坪単価	5,000円 (税別)
共益費	36,000円
礼金	192000円
敷金 (保証金)	無し
階数	2階 (2C)
入居可能日	相談

ビル情報	
所在地	大阪府大阪市西区北堀江1-1-3
最寄り駅	大阪メトロ四つ橋線 四ツ橋駅 徒歩2分 大阪メトロ御堂筋線 心齋橋駅 徒歩2分 大阪メトロ長堀鶴見緑地線 心齋橋駅 徒歩2分
エリア	四ツ橋エリア
竣工	1978年2月
耐震	旧耐震基準
階数	地上10階
用途	事務所
構造	SRC造

設備情報	
エレベーター	1基
空調	個別空調
OAフロア	その他
基準階天井高	2,700mm
光ファイバー	有り
トイレ	男女共用・室内
セキュリティ	有り
駐車場	有り