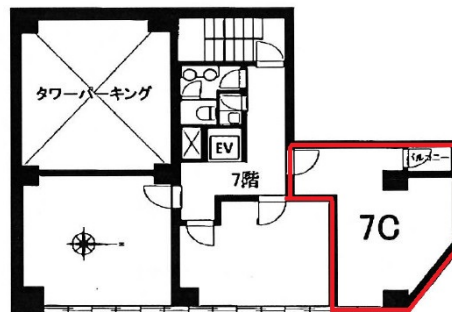


四ツ橋日生ビル別館 7階13.1坪

大阪府大阪市西区北堀江1-1-3



物件MAP



賃貸条件	
坪数	13.1坪
階数	7階 (7C)
入居可能日	
ビル情報	
所在地	大阪府大阪市西区北堀江1-1-3
最寄り駅	大阪メトロ四つ橋線 四ツ橋駅 徒歩2分 大阪メトロ御堂筋線 心齋橋駅 徒歩2分 大阪メトロ長堀鶴見緑地線 心齋橋駅 徒歩2分
エリア	四ツ橋エリア
竣工	1978年2月
耐震	旧耐震基準
階数	地上10階
用途	事務所
構造	SRC造
設備情報	
エレベーター	1基
空調	個別空調
OAフロア	その他
基準階天井高	2,700mm
光ファイバー	有り
トイレ	男女共用・室内
セキュリティ	有り
駐車場	有り



事務所移転の簡単検索サイト

Quick Service

クイックサービス

四ツ橋日生ビル別館 7階13.1坪 大阪府大阪市西区北堀江1-1-3

四ツ橋エリア (ビルID: 0019157) の賃貸オフィス

貸事務所・レンタルオフィス・オフィス移転ならQuickService

物件詳細はこちらから

 0120-55-2620

【受付時間】平日9:30~18:30

