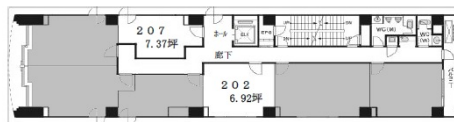


アークビルディング 2階14.29坪

大阪府大阪市西区北堀江1-1-10



物件MAP



賃貸条件	
月額賃料	131,022円 (税別)
坪数	14.29坪
坪単価	9,169円 (税別)
共益費	49,698円
礼金	800000円
敷金 (保証金)	600000円
階数	2階 (202-207)
入居可能日	即日

ビル情報	
所在地	大阪府大阪市西区北堀江1-1-10
最寄り駅	大阪メトロ四つ橋線 四ツ橋駅 徒歩1分 大阪メトロ御堂筋線 心齋橋駅 徒歩5分 大阪メトロ長堀鶴見緑地線 心齋橋駅 徒歩4分 大阪メトロ長堀鶴見緑地線 西大橋駅 徒歩7分 近鉄難波線 大阪難波駅 徒歩13分
エリア	四ツ橋エリア
竣工	1990年9月
耐震	新耐震基準
階数	地上10階
用途	事務所
構造	SRC造

設備情報	
エレベーター	1基
空調	個別空調
OAフロア	その他
基準階天井高	2,550mm
光ファイバー	有り
トイレ	男女別・室外
セキュリティ	無し
駐車場	有り