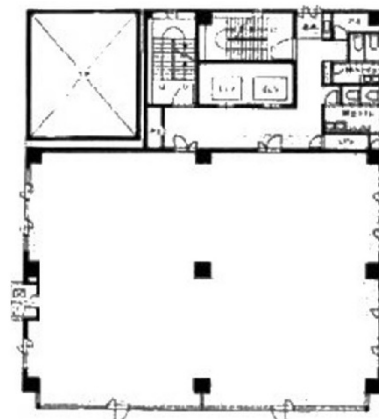


イイダ2ビル 4階20.81坪

大阪府大阪市西区南堀江3-14-12



物件MAP



賃貸条件	
坪数	20.81坪
階数	4階 (4D)
入居可能日	
ビル情報	
所在地	大阪府大阪市西区南堀江3-14-12
最寄り駅	大阪メトロ千日前線 西長堀駅 徒歩3分 大阪メトロ長堀鶴見緑地線 西長堀駅 徒歩3分 大阪メトロ千日前線 桜川駅 徒歩5分 阪神なんば線 桜川駅 徒歩5分
エリア	四ツ橋エリア
竣工	1993年5月
耐震	新耐震基準
階数	地上9階 地上1階
用途	事務所
構造	調査中
設備情報	
エレベーター	2基
空調	個別空調
OAフロア	OAフロア
基準階天井高	2,500mm
光ファイバー	有り
トイレ	男女別・室外
セキュリティ	有り
駐車場	有り



事務所移転の簡単検索サイト

Quick Service

クイックサービス

イイダ2ビル 4階20.81坪 大阪府大阪市西区南堀江3-14-12

四ツ橋エリア (ビルID: 0019116) の賃貸オフィス

貸事務所・レンタルオフィス・オフィス移転なら**QuickService**

物件詳細はこちらから



0120-55-2620

【受付時間】平日9:30~18:30

