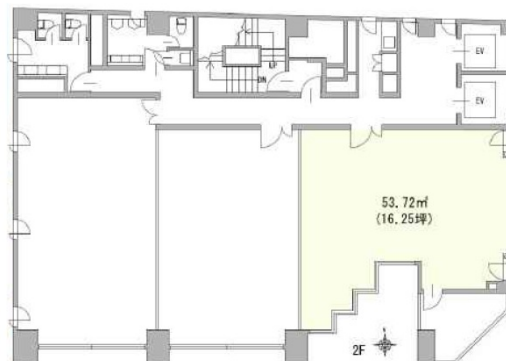


# サムティ南堀江ビル 2階16.25坪

大阪府大阪市西区南堀江1-2-6



## 物件MAP



賃貸条件	
坪数	16.25坪
階数	2階 (203)
入居可能日	
ビル情報	
所在地	大阪府大阪市西区南堀江1-2-6
最寄り駅	大阪メトロ四つ橋線 四ツ橋駅 徒歩5分 大阪メトロ四つ橋線 なんば駅 徒歩5分 大阪メトロ千日前線 なんば駅 徒歩10分 JR関西本線(大和路線) JR難波駅 徒歩10分 大阪メトロ長堀鶴見緑地線 西大橋駅 徒歩11分
エリア	四ツ橋エリア
竣工	1989年4月
耐震	新耐震基準
階数	地上9階 地上1階
用途	事務所
構造	S造
設備情報	
エレベーター	2基
空調	個別空調
OAフロア	その他
基準階天井高	
光ファイバー	有り
トイレ	男女別・室外
セキュリティ	有り
駐車場	有り