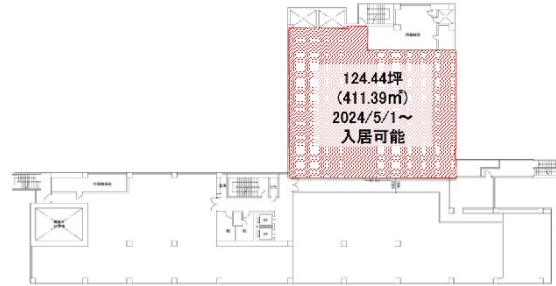


Osaka Metro南堀江ビル 2階124.44坪

大阪府大阪市西区南堀江1-18-4



2F 平面図



物件MAP



賃貸条件	
月額賃料	相談
坪数	124.44坪
坪単価	相談
共益費	賃料に含む
礼金	無し
敷金 (保証金)	12ヶ月
階数	2階
入居可能日	2024年5月

ビル情報	
所在地	大阪府大阪市西区南堀江1-18-4
最寄り駅	大阪メトロ四つ橋線 四ツ橋駅 徒歩7分 JR関西本線(大和路線) JR難波駅 徒歩6分 大阪メトロ千日前線 桜川駅 徒歩9分 近鉄難波線 大阪難波駅 徒歩9分 大阪メトロ四つ橋線 なんば駅 徒歩6分

エリア	四ツ橋エリア
竣工	1991年7月
耐震	新耐震基準
階数	地上8階 地下1階
用途	事務所
構造	SRC造、一部S造

設備情報	
エレベーター	2基
空調	個別空調
OAフロア	OAフロア
基準階天井高	2,500mm
光ファイバー	有り
トイレ	男女別・室外
セキュリティ	有り
駐車場	有り