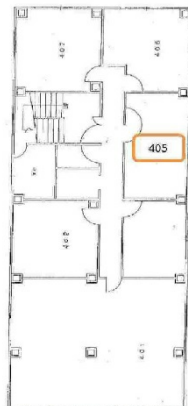


SONO四ツ橋ビル 4階7.07坪

大阪府大阪市西区南堀江1-11-9



物件MAP



賃貸条件	
月額賃料	35,350円 (税別)
坪数	7.07坪
坪単価	5,000円 (税別)
共益費	14,140円
礼金	1ヶ月
敷金 (保証金)	3ヶ月
階数	4階 (405)
入居可能日	即日

ビル情報	
所在地	大阪府大阪市西区南堀江1-11-9
最寄り駅	大阪メトロ四つ橋線 四ツ橋駅 徒歩5分
エリア	四ツ橋エリア
竣工	要確認
耐震	旧耐震基準
階数	地上8階 地上1階
用途	事務所
構造	調査中

設備情報	
エレベーター	1基
空調	個別空調
OAフロア	その他
基準階天井高	
光ファイバー	無し
トイレ	男女別・室外
セキュリティ	無し
駐車場	無し



事務所移転の簡単検索サイト

Quick Service

クイックサービス

SONO四ツ橋ビル 4階7.07坪 大阪府大阪市西区南堀江1-11-9

四ツ橋エリア (ビルID: 0019063) の賃貸オフィス

貸事務所・レンタルオフィス・オフィス移転ならQuickService

物件詳細はこちらから



0120-55-2620

【受付時間】平日9:30~18:30

