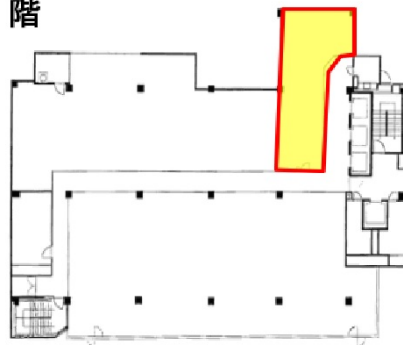


三共四ツ橋ビル 4階23.92坪

大阪府大阪市西区南堀江1-11-1



4 階



物件MAP



賃貸条件	
坪数	23.92坪
階数	4階
入居可能日	
ビル情報	
所在地	大阪府大阪市西区南堀江1-11-1
最寄り駅	大阪メトロ四つ橋線 四ツ橋駅 徒歩2分 大阪メトロ長堀鶴見緑地線 心斎橋駅 徒歩8分 大阪メトロ御堂筋線 心斎橋駅 徒歩8分 大阪メトロ長堀鶴見緑地線 西大橋駅 徒歩9分 近鉄難波線 大阪難波駅 徒歩11分
エリア	四ツ橋エリア
竣工	1974年7月
耐震	旧耐震基準
階数	地上12階 地下2階
用途	事務所
構造	SRC造、一部S造
設備情報	
エレベーター	4基
空調	個別空調
OAフロア	タイルカーペット
基準階天井高	2,380mm
光ファイバー	有り
トイレ	男女別・室外
セキュリティ	有り
駐車場	有り



事務所移転の簡単検索サイト

Quick Service

クイックサービス

三共四ツ橋ビル 4階23.92坪 大阪府大阪市西区南堀江1-11-1

四ツ橋エリア (ビルID: 0019055) の賃貸オフィス

貸事務所・レンタルオフィス・オフィス移転ならQuickService

物件詳細はこちらから



0120-55-2620

【受付時間】平日9:30~18:30

