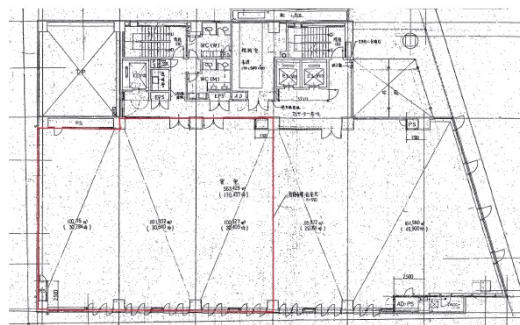


KDX土佐堀ビル 2階91.53坪

大阪府大阪市西区土佐堀1-5-11



物件MAP



賃貸条件	
坪数	91.53坪
階数	2階
入居可能日	
ビル情報	
所在地	大阪府大阪市西区土佐堀1-5-11
最寄り駅	大阪メトロ四つ橋線 肥後橋駅 徒歩5分
エリア	肥後橋エリア
竣工	1987年1月
耐震	新耐震基準
階数	地上10階 地下1階
用途	事務所
構造	SRC造
設備情報	
エレベーター	2基
空調	個別空調
OAフロア	
基準階天井高	2,500mm
光ファイバー	有り
トイレ	男女別・室外
セキュリティ	有り
駐車場	有り