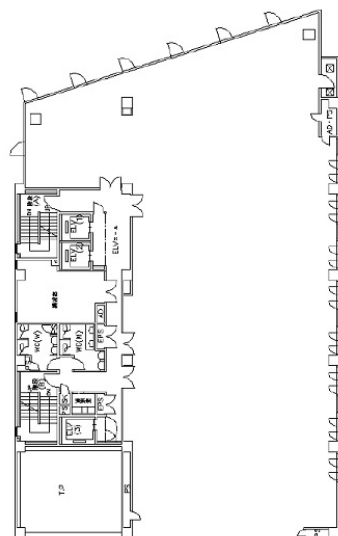


# KDX土佐堀ビル 3階126.53坪

大阪府大阪市西区土佐堀1-5-11



## 物件MAP



賃貸条件	
坪数	126.53坪
階数	3階（分割案（窓側））
入居可能日	
ビル情報	
所在地	大阪府大阪市西区土佐堀1-5-11
最寄り駅	大阪メトロ四つ橋線 肥後橋駅 徒歩5分
エリア	肥後橋エリア
竣工	1987年1月
耐震	新耐震基準
階数	地上10階 地下1階
用途	事務所
構造	SRC造
設備情報	
エレベーター	2基
空調	個別空調
OAフロア	
基準階天井高	2,500mm
光ファイバー	有り
トイレ	男女別・室外
セキュリティ	有り
駐車場	有り