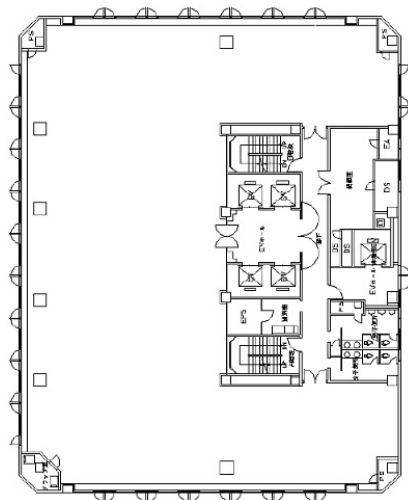


金鳥土佐堀ビル 6階200.96坪

大阪府大阪市西区土佐堀1-4-11



物件MAP



賃貸条件	
月額賃料	相談
坪数	200.96坪
坪単価	相談
共益費	相談
礼金	無し
敷金（保証金）	12ヶ月
階数	6階（ワンフロア）
入居可能日	即日

ビル情報	
所在地	大阪府大阪市西区土佐堀1-4-11
最寄り駅	大阪メトロ四つ橋線 肥後橋駅 徒歩3分
エリア	肥後橋エリア
竣工	1988年10月
耐震	新耐震基準
階数	地上14階 地上1階
用途	事務所
構造	S造

設備情報	
エレベーター	5基
空調	セントラル空調
OAフロア	OAフロア
基準階天井高	2,500mm
光ファイバー	有り
トイレ	男女別・室外
セキュリティ	有り
駐車場	有り