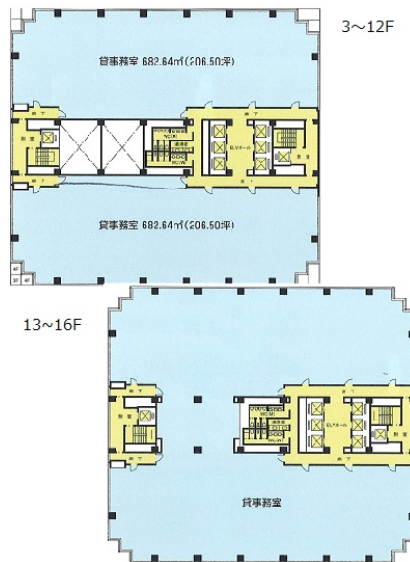


# 肥後橋シミズビル 10階29.37坪

大阪府大阪市西区土佐堀1-3-7



## 物件MAP



賃貸条件	
月額賃料	相談
坪数	29.37坪
坪単価	相談
共益費	相談
礼金	無し
敷金（保証金）	12ヶ月
階数	10階
入居可能日	即日

ビル情報	
所在地	大阪府大阪市西区土佐堀1-3-7
最寄り駅	大阪メトロ四つ橋線 肥後橋駅 徒歩2分
エリア	肥後橋エリア
竣工	1988年3月
耐震	新耐震基準
階数	地上16階 地下1階
用途	事務所
構造	SRC造

設備情報	
エレベーター	8基
空調	
OAフロア	OAフロア
基準階天井高	2,500mm
光ファイバー	有り
トイレ	男女別・室外
セキュリティ	有り
駐車場	有り