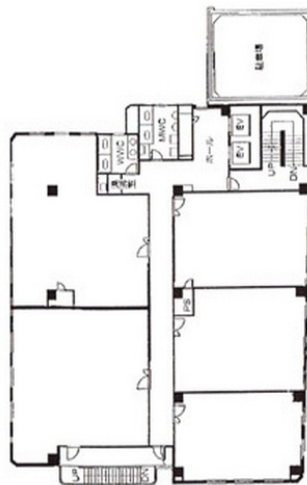


# コスモ西本町ビル 7階18.75坪

大阪府大阪市西区西本町2-5-28



## 物件MAP



賃貸条件	
月額賃料	相談
坪数	18.75坪
坪単価	相談
共益費	37,500円
礼金	無し
敷金（保証金）	12ヶ月
階数	7階（702）
入居可能日	即日

ビル情報	
所在地	大阪府大阪市西区西本町2-5-28
最寄り駅	大阪メトロ中央線 阿波座駅 徒歩3分 大阪メトロ千日前線 阿波座駅 徒歩3分
エリア	西本町エリア
竣工	1988年2月
耐震	新耐震基準
階数	地上9階 地下1階
用途	事務所
構造	S造

設備情報	
エレベーター	2基
空調	個別空調
OAフロア	OAフロア
基準階天井高	2,400mm
光ファイバー	有り
トイレ	男女別・室外
セキュリティ	無し
駐車場	有り



事務所移転の簡単検索サイト

Quick Service

クイックサービス

コスモ西本町ビル 7階18.75坪 大阪府大阪市西区西本町2-5-28

西本町エリア（ビルID：0019010）の賃貸オフィス

貸事務所・レンタルオフィス・オフィス移転ならQuickService

物件詳細はこちらから



0120-55-2620

【受付時間】平日9:30~18:30

