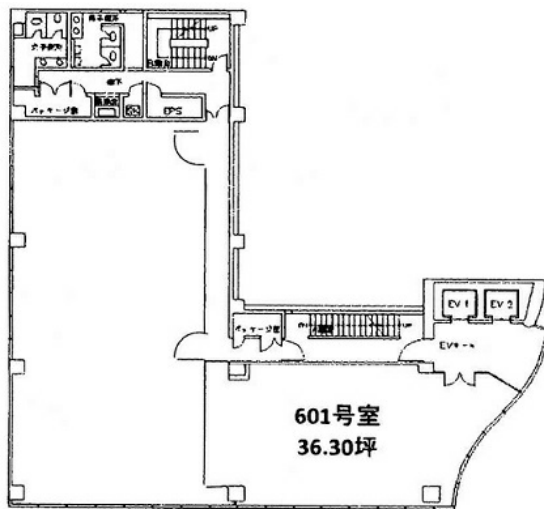


CE西本町ビル 6階37.11坪

大阪府大阪市西区西本町1-7-7



物件MAP



賃貸条件	
坪数	37.11坪
階数	6階 (601)
入居可能日	

ビル情報	
所在地	大阪府大阪市西区西本町1-7-7
最寄り駅	大阪メトロ四つ橋線 本町駅 徒歩1分 大阪メトロ中央線 本町駅 徒歩2分 大阪メトロ御堂筋線 本町駅 徒歩6分 大阪メトロ四つ橋線 肥後橋駅 徒歩11分 大阪メトロ中央線 阿波座駅 徒歩12分
エリア	西本町エリア
竣工	1989年11月
耐震	新耐震基準
階数	地上10階 地下1階
用途	事務所
構造	SRC造

設備情報	
エレベーター	2基
空調	個別空調
OAフロア	OAフロア
基準階天井高	2,550mm
光ファイバー	有り
トイレ	男女別・室外
セキュリティ	有り
駐車場	有り



事務所移転の簡単検索サイト

Quick Service

クイックサービス

CE西本町ビル 6階37.11坪 大阪府大阪市西区西本町1-7-7

西本町エリア (ビルID: 0018985) の賃貸オフィス

貸事務所・レンタルオフィス・オフィス移転ならQuickService

物件詳細はこちらから

0120-55-2620

【受付時間】平日9:30~18:30

