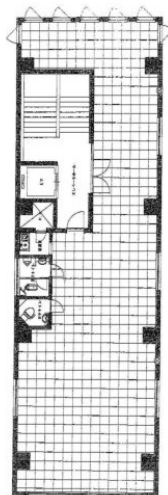


第2新松岡ビル 3階42坪

大阪府大阪市西区西本町1-10-7



物件MAP



| 賃貸条件 | |
|--------|---|
| 坪数 | 42坪 |
| 階数 | 3階 (ワンフロア) |
| 入居可能日 | |
| ビル情報 | |
| 所在地 | 大阪府大阪市西区西本町1-10-7 |
| 最寄り駅 | 大阪メトロ御堂筋線 本町駅 徒歩5分 大阪メトロ四つ橋線 本町駅 徒歩1分 大阪メトロ中央線 本町駅 徒歩3分 |
| エリア | 西本町エリア |
| 竣工 | 1947年12月 |
| 耐震 | 旧耐震基準 |
| 階数 | 地上10階 地上1階 |
| 用途 | 事務所 |
| 構造 | S造 |
| 設備情報 | |
| エレベーター | 1基 |
| 空調 | 個別空調 |
| OAフロア | タイルカーペット |
| 基準階天井高 | |
| 光ファイバー | 無し |
| トイレ | 男女別・室内 |
| セキュリティ | 有り |
| 駐車場 | 無し |