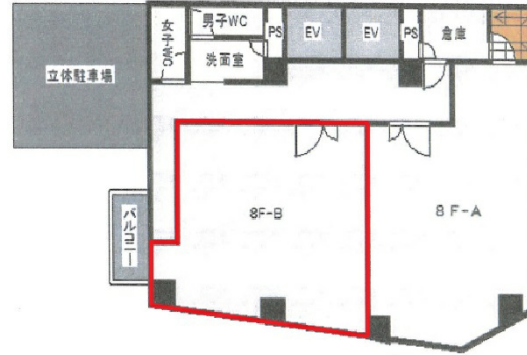


# 新なにわ筋中川ビル 8階19.23坪

大阪府大阪市西区新町4-1-4



## 物件MAP



賃貸条件	
坪数	19.23坪
階数	8階 (B)
入居可能日	

ビル情報	
所在地	大阪府大阪市西区新町4-1-4
最寄り駅	大阪メトロ中央線 阿波座駅 徒歩3分 大阪メトロ長堀鶴見緑地線 西長堀駅 徒歩3分 大阪メトロ千日前線 西長堀駅 徒歩6分 大阪メトロ千日前線 阿波座駅 徒歩7分 大阪メトロ長堀鶴見緑地線 西大橋駅 徒歩11分
エリア	四ツ橋エリア
竣工	1992年9月
耐震	新耐震基準
階数	地上9階
用途	事務所
構造	RC造

設備情報	
エレベーター	2基
空調	個別空調
OAフロア	タイルカーペット
基準階天井高	
光ファイバー	有り
トイレ	男女別・室外
セキュリティ	有り
駐車場	有り



事務所移転の簡単検索サイト

Quick Service

クイックサービス

新なにわ筋中川ビル 8階19.23坪 大阪府大阪市西区新町4-1-4

四ツ橋エリア (ビルID : 0018926) の賃貸オフィス

貸事務所・レンタルオフィス・オフィス移転ならQuickService

物件詳細はこちらから

0120-55-2620

【受付時間】平日9:30~18:30

