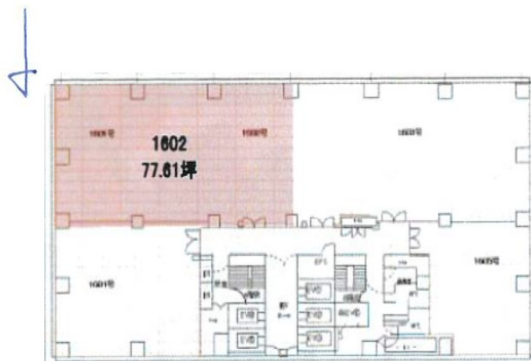


# なにわ筋SIAビル 16階77.61坪

大阪府大阪市西区新町2-4-2



## 物件MAP



賃貸条件	
月額賃料	相談
坪数	77.61坪
坪単価	相談
共益費	賃料に含む
礼金	無し
敷金（保証金）	10ヶ月
階数	16階（分割案）
入居可能日	2024年7月

ビル情報	
所在地	大阪府大阪市西区新町2-4-2
最寄り駅	大阪メトロ長堀鶴見緑地線 西大橋駅 徒歩3分 大阪メトロ四つ橋線 四つ橋駅 徒歩6分 大阪メトロ長堀鶴見緑地線 心斎橋駅 徒歩9分 大阪メトロ御堂筋線 心斎橋駅 徒歩11分 大阪メトロ四つ橋線 本町駅 徒歩11分
エリア	四つ橋エリア
竣工	1990年2月
耐震	新耐震基準
階数	地上18階 地下2階
用途	事務所
構造	S造、一部SRC造

設備情報	
エレベーター	6基
空調	
OAフロア	OAフロア
基準階天井高	2,600mm
光ファイバー	有り
トイレ	男女別・室外
セキュリティ	有り
駐車場	有り



事務所移転の簡単検索サイト

Quick Service

クイックサービス

なにわ筋SIAビル 16階77.61坪 大阪府大阪市西区新町2-4-2

四つ橋エリア（ビルID：0018912）の賃貸オフィス

貸事務所・レンタルオフィス・オフィス移転ならQuickService

物件詳細はこちらから

0120-55-2620

【受付時間】平日9:30~18:30

