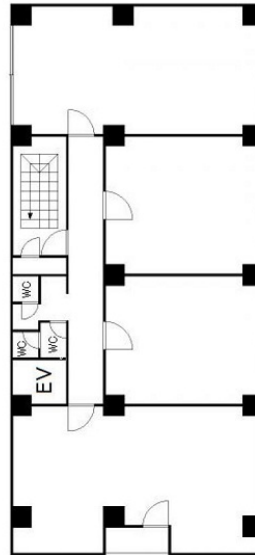


Doビル新町 8階15.59坪

大阪府大阪市西区新町2-3-8



物件MAP



賃貸条件	
月額賃料	101,335円（税別）
坪数	15.59坪
坪単価	6,500円（税別）
共益費	54,565円
礼金	150000円
敷金（保証金）	300000円
階数	8階（801）
入居可能日	相談

ビル情報	
所在地	大阪府大阪市西区新町2-3-8
最寄り駅	大阪メトロ長堀鶴見緑地線 西大橋駅 徒歩4分 大阪メトロ四つ橋線 四つ橋駅 徒歩8分 大阪メトロ中央線 阿波座駅 徒歩11分 大阪メトロ千日前線 西長堀駅 徒歩11分 大阪メトロ長堀鶴見緑地線 西長堀駅 徒歩12分
エリア	四つ橋エリア
竣工	1989年3月
耐震	新耐震基準
階数	地上10階
用途	事務所
構造	S造

設備情報	
エレベーター	1基
空調	個別空調
OAフロア	
基準階天井高	
光ファイバー	有り
トイレ	男女別・室外
セキュリティ	有り
駐車場	無し



事務所移転の簡単検索サイト

Doビル新町 8階15.59坪 大阪府大阪市西区新町2-3-8

四つ橋エリア（ビルID：0018910）の賃貸オフィス

貸事務所・レンタルオフィス・オフィス移転なら**QuickService**

物件詳細はこちらから

 **0120-55-2620**

【受付時間】平日9:30～18:30

