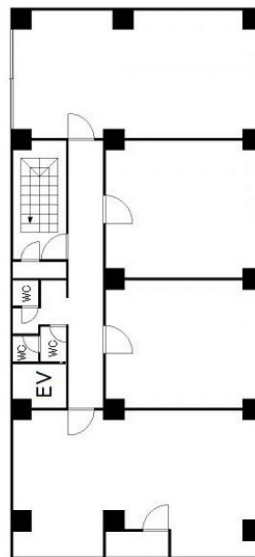


Doビル新町 6階11.56坪

大阪府大阪市西区新町2-3-8



物件MAP



| 賃貸条件 | |
|---------|-------------|
| 月額賃料 | 75,140円（税別） |
| 坪数 | 11.56坪 |
| 坪単価 | 6,500円（税別） |
| 共益費 | 40,460円 |
| 礼金 | 150000円 |
| 敷金（保証金） | 300000円 |
| 階数 | 6階（603） |
| 入居可能日 | 相談 |

| ビル情報 | |
|------|---|
| 所在地 | 大阪府大阪市西区新町2-3-8 |
| 最寄り駅 | 大阪メトロ長堀鶴見緑地線 西大橋駅 徒歩4分 大阪メトロ四つ橋線 四ツ橋駅 徒歩8分 大阪メトロ中央線 阿波座駅 徒歩11分 大阪メトロ千日前線 西長堀駅 徒歩11分 大阪メトロ長堀鶴見緑地線 西長堀駅 徒歩12分 |
| エリア | 四ツ橋エリア |
| 竣工 | 1989年3月 |
| 耐震 | 新耐震基準 |
| 階数 | 地上10階 |
| 用途 | 事務所 |
| 構造 | S造 |

| 設備情報 | |
|--------|--------|
| エレベーター | 1基 |
| 空調 | 個別空調 |
| OAフロア | |
| 基準階天井高 | |
| 光ファイバー | 有り |
| トイレ | 男女別・室外 |
| セキュリティ | 有り |
| 駐車場 | 無し |