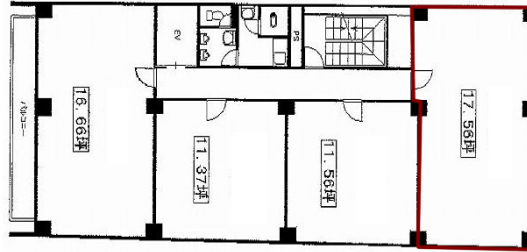


Doビル新町 10階17.56坪

大阪府大阪市西区新町2-3-8



物件MAP



賃貸条件	
坪数	17.56坪
階数	10階 (1003)
入居可能日	
ビル情報	
所在地	大阪府大阪市西区新町2-3-8
最寄り駅	大阪メトロ長堀鶴見緑地線 西大橋駅 徒歩4分 大阪メトロ四つ橋線 四ツ橋駅 徒歩8分 大阪メトロ中央線 阿波座駅 徒歩11分 大阪メトロ千日前線 西長堀駅 徒歩11分 大阪メトロ長堀鶴見緑地線 西長堀駅 徒歩12分
エリア	四ツ橋エリア
竣工	1989年3月
耐震	新耐震基準
階数	地上10階
用途	事務所
構造	S造
設備情報	
エレベーター	1基
空調	個別空調
OAフロア	
基準階天井高	
光ファイバー	有り
トイレ	男女別・室外
セキュリティ	有り
駐車場	無し



事務所移転の簡単検索サイト

Quick Service

クイックサービス

Doビル新町 10階17.56坪 大阪府大阪市西区新町2-3-8

四ツ橋エリア (ビルID: 0018910) の賃貸オフィス

貸事務所・レンタルオフィス・オフィス移転ならQuickService

物件詳細はこちらから

0120-55-2620

【受付時間】平日9:30~18:30

