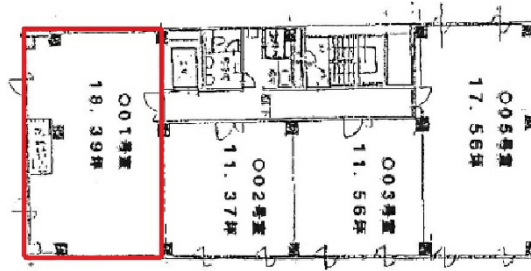


Doビル新町 3階18.39坪

大阪府大阪市西区新町2-3-8



物件MAP



| 賃貸条件 | |
|--------|---|
| 坪数 | 18.39坪 |
| 階数 | 3階 (301) |
| 入居可能日 | |
| ビル情報 | |
| 所在地 | 大阪府大阪市西区新町2-3-8 |
| 最寄り駅 | 大阪メトロ長堀鶴見緑地線 西大橋駅 徒歩4分 大阪メトロ四つ橋線 四ツ橋駅 徒歩8分 大阪メトロ中央線 阿波座駅 徒歩11分 大阪メトロ千日前線 西長堀駅 徒歩11分 大阪メトロ長堀鶴見緑地線 西長堀駅 徒歩12分 |
| エリア | 四ツ橋エリア |
| 竣工 | 1989年3月 |
| 耐震 | 新耐震基準 |
| 階数 | 地上10階 |
| 用途 | 事務所 |
| 構造 | S造 |
| 設備情報 | |
| エレベーター | 1基 |
| 空調 | 個別空調 |
| OAフロア | |
| 基準階天井高 | |
| 光ファイバー | 有り |
| トイレ | 男女別・室外 |
| セキュリティ | 有り |
| 駐車場 | 無し |



事務所移転の簡単検索サイト

Doビル新町 3階18.39坪 大阪府大阪市西区新町2-3-8

四ツ橋エリア (ビルID: 0018910) の賃貸オフィス

クイックサービス

貸事務所・レンタルオフィス・オフィス移転ならQuickService

物件詳細はこちらから

 **0120-55-2620**

【受付時間】平日9:30~18:30

