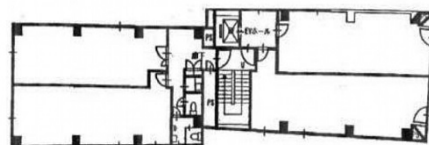


林四ツ橋ビル 8階27坪

大阪府大阪市西区新町1-8-3



物件MAP



賃貸条件	
月額賃料	212,200円（税別）
坪数	27坪
坪単価	7,859円（税別）
共益費	31,000円
礼金	2ヶ月
敷金（保証金）	1ヶ月
階数	8階（803・805）
入居可能日	即日

ビル情報	
所在地	大阪府大阪市西区新町1-8-3
最寄り駅	大阪メトロ四つ橋線 四ツ橋駅 徒歩3分 大阪メトロ長堀鶴見緑地線 心齋橋駅 徒歩5分 大阪メトロ御堂筋線 心齋橋駅 徒歩8分 大阪メトロ長堀鶴見緑地線 西大橋駅 徒歩6分 大阪メトロ中央線 本町駅 徒歩10分
エリア	四ツ橋エリア
竣工	1973年3月
耐震	旧耐震基準
階数	地上13階 地下1階
用途	事務所
構造	S造

設備情報	
エレベーター	1基
空調	個別空調
OAフロア	その他
基準階天井高	2,300mm
光ファイバー	有り
トイレ	男女別・室外
セキュリティ	有り
駐車場	無し