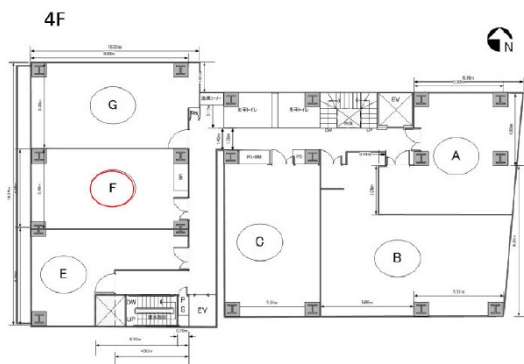


行成ビル 4階16.4坪

大阪府大阪市西区新町1-8-1



物件MAP



賃貸条件	
坪数	16.4坪
階数	4階 (F)
入居可能日	

ビル情報	
所在地	大阪府大阪市西区新町1-8-1
最寄り駅	大阪メトロ四つ橋線 四ツ橋駅 徒歩3分 大阪メトロ御堂筋線 心齋橋駅 徒歩5分 大阪メトロ四つ橋線 本町駅 徒歩6分 大阪メトロ長堀鶴見緑地線 心齋橋駅 徒歩6分 大阪メトロ長堀鶴見緑地線 西大橋駅 徒歩6分
エリア	四ツ橋エリア
竣工	1974年1月
耐震	旧耐震基準
階数	地上11階
用途	事務所
構造	SRC造

設備情報	
エレベーター	2基
空調	個別空調
OAフロア	タイルカーペット
基準階天井高	2,450mm
光ファイバー	有り
トイレ	男女別・室外
セキュリティ	有り
駐車場	無し